



T H E R V I O

# WARMTEPOMPBOILERS

Ontdek de energiezuinige  
warmtepompoplossingen van THERVIO.



R290 M150 SERIE



# Duurzame

# warmtepomp- oplossingen met R290-technologie

Wie kiest voor THERVIO, kiest voor moderne warmtepomptechniek met oog voor comfort, energieverbruik en toekomstbestendigheid. Onze productlijn bestaat uit R290 warmtepompboilers voor efficiënte productie van sanitair warm water en R290 lucht/water monoblock-warmtepompen voor verwarmen, koelen en warm tapwater.

R290, ook bekend als propaan, is een natuurlijk koudemiddel met een zeer laag Global Warming Potential. Daardoor past deze techniek perfect bij woningen, appartementen, renovatieprojecten, nieuwbouw en zakelijke toepassingen waar duurzaamheid en efficiëntie steeds belangrijker worden.

Op deze pagina vindt u de actuele THERVIO-producten: de R290 M150 Serie warmtepompboiler in 200 en 300 liter uitvoering en de R290 Lucht/Water Monoblock-warmtepomp in meerdere vermogensklassen. Zo is er voor verschillende situaties een passende oplossing.





### R290 Koudemiddel

Extreem laag GWP, veilig en milieuvriendelijk voor een duurzame warmwatervoorziening.



### Energieklasse A++

Hoogwaardige prestaties met een maximaal rendement, wat het energieverbruik aanzienlijk verlaagt.



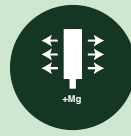
### Watertemperatuur tot 75°C

Voldoet moeiteloos aan een grote vraag naar warm water met hoge temperaturen.



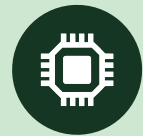
### Slimme WiFi-bediening

Monitoring en bediening op afstand via een gebruiksvriendelijke smartphone-app.



### Magnesiumanode Bescherming

Verlengt de levensduur van het reservoir door volledige bescherming tegen corrosie.



### Module voor Energieverbruik

Houd het dagelijkse energieverbruik bij voor een slimmer en efficiënter beheer.



# TECHNICAL DATA

Specificatie	THV-200L F1	THV-300L F1
Power Supply	220~240V~/1/50Hz	220~240V~/1/50Hz
Maximum Water Temperature	75°C	75°C
Maximum Heat Pump Water Temperature	70°C	70°C
Heating Capacity	1450 W	1450 W
Rated Hot Water Production	31 L/h	31 L/h
Rated Power Input	370 W	370 W
Rated Current Input	1.6 A	1.6 A
COP	3.92	3.92
ERP Tapping	L	XL
ERP Class	A++	A++
COP (EN16147)	3.906	3.933
Hot Water Output	165.4	162.8
ERP Tapping 2	L	XL
ERP Class 2	A++	A+
COP 2 (EN16147)	3.736	3.807
Hot Water Output 2	157.7	157.6
ERP Tapping 3	L	XL
ERP Class 3	A+	A+
COP 3 (EN16147)	3.043	3.149
Hot Water Output 3	127.2	129.5
Electric Heater Power Input	2000 W	2000 W
Electric Heater Current Input	8.9 A	8.9 A
Power Input Max.	2550 W	2550 W
Current Input Max.	11.3 A	11.3 A
Sound Pressure / Sound Power	35.1 / 51 dB(A)	35.1 / 51 dB(A)
Refrigerant Type / Charge / GWP	R290 / 0.15kg / 3	R290 / 0.15kg / 3
CO <sub>2</sub> Equivalent	0.00045 t	0.00045 t
Working Ambient Temperature	-7~43°C	-7~43°C
Operation Pressure (Low Side)	1.2 MPa	1.2 MPa
Operation Pressure (High Side)	3.2 MPa	3.2 MPa
Maximum Allowable Pressure	3.2 MPa	3.2 MPa
Electrical Shockproof	Class I	Class I
IP Class	IPX1	IPX1
Water Tank Capacity	200 L	278 L
Water Piping Connections	G3/4"	G3/4"
Solar Exchanger Tube Length	–	10 (UNS S32205 tank)
Inspection Access	G3/4"	G3/4"
Anode (Mg/E)	Magnesium / Electronic	Magnesium / Electronic
Material	Enamel / UNS S32205	Enamel / UNS S32205
Rated Working Pressure Of Tank	0.8 MPa	0.8 MPa
Air Flow Rated	350 m <sup>3</sup> /h	350 m <sup>3</sup> /h
Net Weight	93 kg	113 kg
Gross Weight	110 kg	133 kg
Unit Dimensions (L/W/H)	600×600×1710 mm	600×600×2110 mm
Shipping Dimensions (L/W/H)	700×700×1815 mm	700×700×2215 mm

